

Aspiratori industriali solidi-liquidi monofase

Aspirapolvere/liquidi con 3 motori dotato di kit antistatico.
Sistema filtraggio costituito da filtro poliestere + filtro a
cartuccia. Fusto inox sganciabile per la massima praticità.
Cestello portaccessori. Filtro a cartuccia HEPA opzionale.



IDENTIFICAZIONE PRODOTTO

MODELLO	CODICE	PEZZI / PALLET
AS 40 IK	18961210011	1

CARATTERISTICHE TECNICHE

CARATTERISTICHE

Tensione - Frequenza	220-240 V~	50/60 Hz
Potenza massima	W	3450
Potenza nominale	W	2900
Capacità serbatoio	l	60
Capacità utile	l	40
Superficie filtrante (filtro tela)	m ²	0,4
Superficie filtrante (filtro cartuccia)	m ²	1,06
Portata aria	l/s	150
Depressione	mbar	205
Livello sonoro	db(A)	66,5
Codice IP		IPX4
Lunghezza cavo	m	10
Peso (senza accessori)	Kg	49
Dimensioni	mm	765x560x1280

ACCESSORI IN DOTAZIONE Ø 50

MODELLO	CODICE
Tubo flessibile 3 m	6010712
Prolunga curva Ø 50	2511700
Spazzola registrabile polvere 0,40 m	6010052
Spazzola registrabile liquidi 0,40 m	6010050
Pennello	2511720
Lancia piatta	2511730
Filtro a cartuccia (sup. filtr. 1,06 m ²)	2512743
Filtro tela (sup. filtr. 0,4 m ²)	6895000
Raccordo Ø 50	2511710
Porta galleggiante coperchio liquidi	6895250

ACCESSORI OPTIONAL

MODELLO	CODICE
Spazzola registrabile polvere 0,50 m	6010062
Spazzola registrabile liquidi 0,50 m	6010060
Filtro a cartuccia HEPA (sup. filtr. 1,06 m ²)	2512744



PULIZIA FILTRO PRATICA E VELOCE



TENDIFILTRO IN ACCIAIO



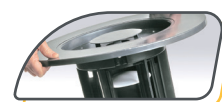
FUSTO INOX SGANCIABILE



FILTRO A CARTUCCIA



FILTRO TELA



PORTA GALLEGGIANTE
COPERTURA LIQUIDI