

Aspiratori industriali solidi-liquidi monofase

Aspirapolvere/liquidi con 2 motori dotato di kit antistatico.
 Sistema filtraggio costituito da filtro poliestere + filtro a
 cartuccia. Fusto inox sganciabile per la massima praticità.
 Cestello portaccessori. Filtro a cartuccia HEPA opzionale.



IDENTIFICAZIONE PRODOTTO

MODELLO	CODICE	PEZZI / PALLET
AS 30 IK	18951210011	1

CARATTERISTICHE TECNICHE

CARATTERISTICHE

Tensione - Frequenza		220-240 V~ 50/60 Hz
Potenza massima	W	2300
Potenza nominale	W	1900
Capacità serbatoio	l	60
Capacità utile	l	40
Superficie filtrante (filtro tela)	m ²	0,4
Superficie filtrante (filtro cartuccia)	m ²	1,06
Portata aria	l/s	100
Depressione	mbar	190
Livello sonoro	db(A)	65
Codice IP		IPX4
Lunghezza cavo	m	10
Peso (senza accessori)	Kg	45
Dimensioni	mm	765x560x1280

ACCESSORI IN DOTAZIONE Ø 40

MODELLO	CODICE
Tubo flessibile 2,5 m	6010500
Tubo telescopico a "S" (max 1 m)	2511606
Bocchetta pavimenti polvere	6010000
Bocchetta pavimenti liquidi	6010011
Pennello	2511615
Lancia piatta	2511610
Filtro a cartuccia (sup. filtr. 1,06 m ²)	2512743
Filtro tela (sup. filtr. 0,4 m ²)	6895000

ACCESSORI OPTIONAL

MODELLO	CODICE
Filtro a cartuccia HEPA (sup.filtr. 1,06 m ²)	2512744
Sacchetto carta con tappo 119 x 10	6830030



SACCHETTO CARTA CON
TAPPO (OPTIONAL)



PULIZIA FILTRO PRATICA E
VELOCE



TENDIFILTRO IN ACCIAIO



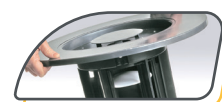
FUSTO INOX SGANCIABILE



FILTRO A CARTUCCIA



FILTRO TELA



PORTA GALLEGGIANTE
COPERTURA LIQUIDI